



ПОЛИМЕРТЕХ

КОМПОЗИЦИОННЫЕ ДОРОЖНЫЕ МАТЫ «КДМ»
МНОГОРАЗОВОГО ПРИМЕНЕНИЯ
ИЗ ПОЛИМЕРНЫХ МАТЕРИАЛОВ

2018

Производство мобильных
дорожных покрытий
ООО «ПОЛИМЕРТЕХ»

**ОБЗОР КОНСТРУКТИВНЫХ РЕШЕНИЙ
ДОРОЖНЫХ ПЛИТ
МНОГОРАЗОВОГО ИСПОЛЬЗОВАНИЯ
ИЗ ПОЛИМЕРНЫХ МАТЕРИАЛОВ**

КДМ-ИЗОТРАК	КДМ-ЭКС	КДМ-ИЗОЛАЙТ
		
<p>4000 x 2000</p>	<p>6000 x 2000 4500 x 1500 2000 x 1000</p>	<p>2400 x 1200</p>
<p>Обустройство любых подъездов и площадок для крупнотоннажной техники весом 150 тонн на необеспеченном основании в т.ч. болот I-II типов без дополнительной подготовки основания.</p>	<p>Обустройство любых подъездов и площадок для крупнотоннажной техники весом 120 тонн на необеспеченном основании в т.ч. болот I-II типов без дополнительной подготовки основания.</p>	<p>Обустройство защитных покрытий для колесной и гусеничных транспортных средств нагрузкой 40 тонн на обеспеченном основании.</p>

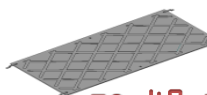
ОБЗОР ТЕХНИЧЕСКИХ РЕШЕНИЙ ПОЛИМЕРТЕХ



до 0,75 тн.

Система регулируемых модульных полов СРМП

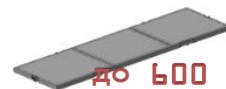
- сооружение выставочных подиумов
- сооружение полов в промышленных помещениях
- сооружение инженерных коммуникаций в промышленных помещениях



до 40 тн.

Композиционный Дорожный Мат КДМ Изолайт

- защита плодородного основания
- сооружение проезда на переходящих грунтах
- обустройство площадок



до 600 тн.

Тундромат Буровик

- сооружение фундаментов под буровые установки
- сооружение фундаментов под установку оборудования
- сооружение временных технологических площадок

КДМ Мобиком 1 (2)



до 50 тн.

- сооружение временных проездов и площадок на слабых грунтах, обводненных участках местности



до 40 тн.

Сборно-разборные дорожные покрытия полимерные СРДП-М

- сооружение временных проездов и площадок на слабых грунтах, обводненных участках местности без привлечения спецтехники



до 60 тн.

Композиционный Дорожный Мат КДМ ЭКС

- сооружение временных проездов и площадок на слабых грунтах, обводненных участках местности

Композиционный Дорожный Мат КДМ ЭКС

до 120 тн.



- сооружение временных проездов и площадок на слабых грунтах, обводненных участках местности



до 50 тн.

Комплект универсального механизированного дорожного покрытия УМДП

- организация автоматизированным способом оперативного проезда,
- обеспечение пропуска колёсной и гусеничной техники на труднопроходимых и заболоченных участках

Композиционное Дорожное Основание КДО-Э

до 40 тн.



- сооружение проезда спасательной, строительной и специальной техники, в условиях сильно обводненной местности, болота III типа

СУЩЕСТВУЮЩАЯ ПРОБЛЕМАТИКА НА ОБЪЕКТАХ

- | | |
|--|---|
| // Суровые грунтово-геологические условия | // Трудности в подвозке материалов и вывозе шлака |
| // Отсутствие постоянных проездов вдоль действующих коммуникаций | // Поломка и потеря техники |
| // Преобладание болотистых участков и слабых грунтов | // Увеличение затрат |
| // Увеличение сроков производства работ при устранении аварий | // Травматизм людей |

ТРАДИЦИОННЫЕ РЕШЕНИЯ

- // **НЕДОСТАТКИ:**
- ▶ Высокая трудоемкость, задействовано много техники
 - ▶ Не эффективно для временных проездов и удаленных участков
 - ▶ Не экологично

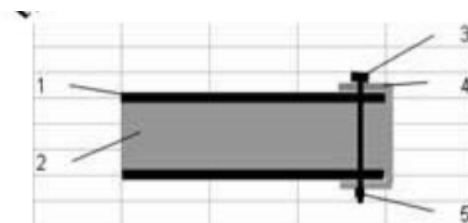
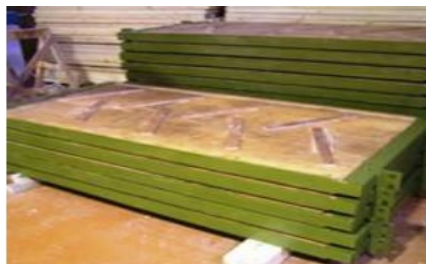


ИСТОРИЧЕСКАЯ СПРАВКА

// **XIX ВЕК:** Укладка фашин, лежневой настил



// **1965 год:** СРДП - сборно-разборные дорожные покрытия

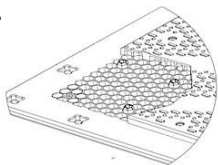


КОМПОЗИЦИОННЫЙ ДОРОЖНЫЙ МАТ КДМ-ИЗОТРАК

- // Изготавливается методом прессования из высокомолекулярного полиэтилена марки 500



- // Внутренняя сотовая структура заполненная вспененным полиэтиленом для обеспечения максимальной прочности, жесткости и положительной плаву



- // КДМ-Изотрак представляют собой плиту, выполненную из высокомолекулярного полиэтилена высокой плотности методом прессования, габаритами 2000x4000x100 мм, весом 400 кг, с технологическими отверстиями по периметру, для изделий между собой в ли проезд



БИОЛОГИЧЕСКИ
НЕ РАЗЛАГАЕМ



ОДНОРОДНЫЙ
МАТЕРИАЛ

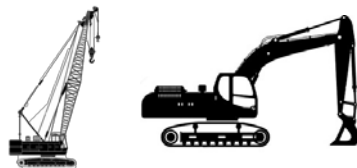
- // Выступающая насечка более 4 мм для обеспечения сцепления техники



- // Замковые соединения по периметру. Время установки/замены менее 1 минуты. Изготавливаются из нержавеющей стали и не под



ОБЛАСТЬ ПРИМЕНЕНИЯ
КОМПОЗИЦИОННЫХ
ДОРОЖНЫХ МАТОВ



Сооружение временных дорожных покрытий для проезда техники при строительстве магистральных трубопроводов



Выполнение работ в зимнее время



Повышение проходимости тяжелой техники



Обустройство буровых площадок и месторождений



Дорожное покрытие в условиях бездорожья (болота, переувлажненные грунты, не промороженные слабые грунты, пустыни и т. д.)



Амортизация и защита переездов и трубопроводов от ударных нагрузок



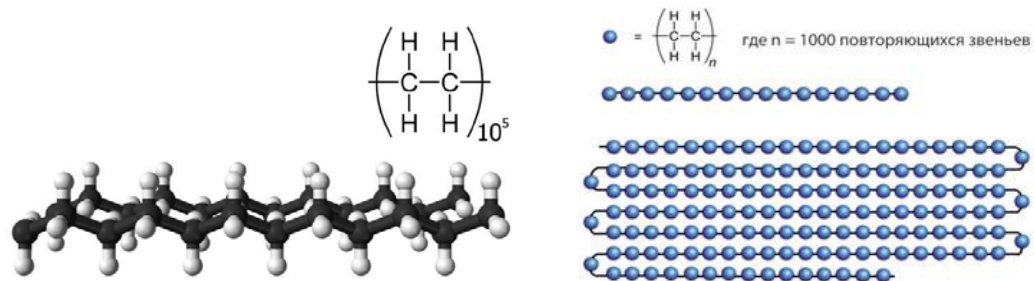
Площадки под оборудование и складирование МТР



Взлётно- посадочные площадки

ЧТО ТАКОЕ ВЫСОКОМОЛЕКУЛЯРНЫЙ ПОЛИЭТИЛЕН МАРКИ 500?

- // Полиэтилен низкого или высокого давления HDPE
- // Молекула высокомолекулярного полиэтилена HMPE состоит из длинных линейных цепочек полиэтилена массой 4-6 млн. моль

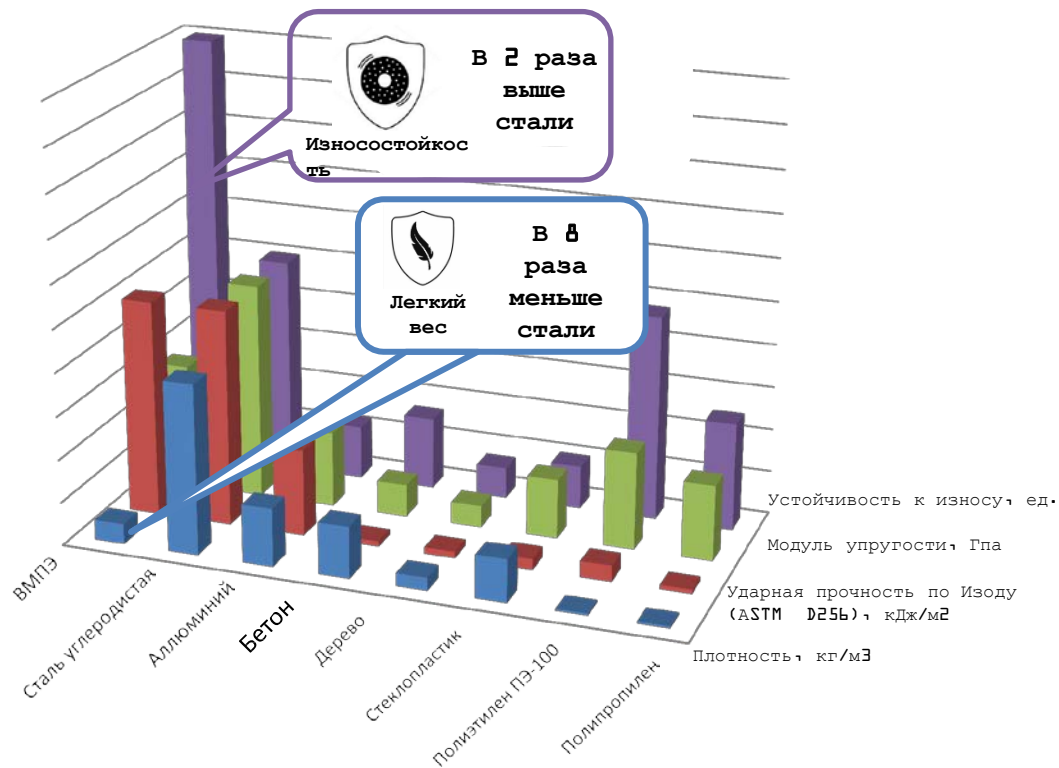


ПРЕИМУЩЕСТВА СВМПЭ:

						
УДАРОПРОЧНОСТЬ	ПОДЛЕЖИТ ПЕРЕРАБОТКЕ	ИЗНОСОСТОЙКОСТЬ	ЛЕГКИЙ ВЕС	БИОЛОГИЧЕСКИ НЕРАЗЛАГАЕМ	ВЫСОКОПРОЧНОСТЬ	РЕМОНТО- ПРИГОДНОСТЬ
						
МАСЛО- НЕФТЕСТОКОСТЬ	ХИМИЧЕСКАЯ СТОЙКОСТЬ	ВОДОНЕПРОНИ- ЦАЕМОСТЬ	УСТОЙЧИВОСТЬ К ТЕПЛОВЫМ УДАРАМ	МОРОЗО- УСТОЙЧИВОСТЬ	УЛЬТРАФИОЛЕТО- СТОЙКОСТЬ	ДИЭЛЕКТРИК

СРАВНЕНИЕ ВМПЭ С ДРУГИМИ МАТЕРИАЛАМИ

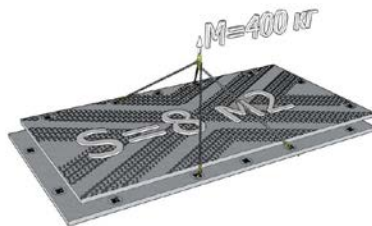
Материал	Плотность, кг/м ³	Ударная прочность по Изоду, кДж/м ²	Модуль упругости, ГПа	Устойчивость к износу, ед.
ВМПЭ	930	50	115	1 000
Сталь углеродистая	7 900	100	200	1 000
Алюминий	2 700	408	70	2 500
Бетон	2 400	300	30	40 000
Дерево	600	700	20	33 000
Стеклопластик	2 000	500	55	20 000
Полиэтилен ПЭ-100	930	105	90	13 000
Полипропилен	980	200	70	50 000



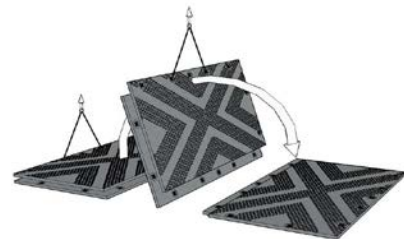
ОСНОВНЫЕ ПРЕИМУЩЕСТВА КДМ-ИЗОТРАК

// Монтаж 1км проезда
шириной 4-6 метров за 36
часов

// ЛЕГКОСТЬ ПРИ БОЛЬШОЙ
ПЛОЩАДИ ИЗДЕЛИЯ



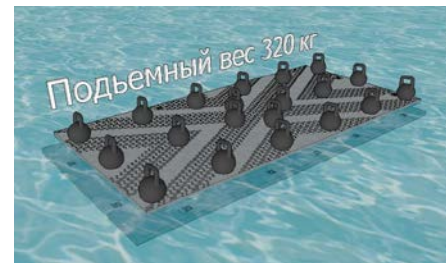
// ДВУХСТОРОННЕЕ
ИСПОЛНЕНИЕ



// МОБИЛЬНОСТЬ (МОНТАЖ/ДЕМОНТАЖ)
ПЛИТЫ НЕ БОЛЕЕ 3 МИНУТ



// ПОЛОЖИТЕЛЬНАЯ
ПЛАВУЧЕСТЬ



ОСОБЕННОСТИ МОНТАЖА КДМ-ИЗОТРАК



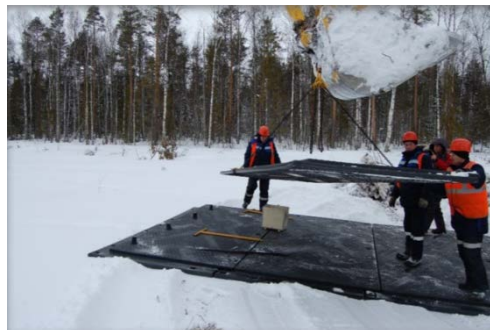
// Монтаж/демонтаж 1
плиты не более 3
минут



// Монтаж 1 км шириной:
4 метров - не
более 36 часов
6 метров - не
более 48 часов



// Рекомендуется 3
рабочих переброска
сегментами



ДВУХСТОРОННЕЕ
ИСПОЛНЕНИЕ



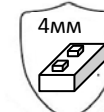
ЛЕГКИЙ ВЕС



ТРАНСПОРТАБЕЛЬНОСТЬ



МОДУЛЬНОСТЬ



ВЫСТУПАЮЩАЯ НАСЕЧКА



ВЫСОКОПРОЧНОСТЬ

ЭКСПЛУАТАЦИЯ КДМ-ИЗОТРАК



// Минимальная подготовка
основания



// Укладка на не ровности,
порубочные остатки



// Соприкосновение с
поверхностью грунта не
менее 60%



// Заезд не требует
подготовки



ПОЛОЖИТЕЛЬНАЯ ПЛАВУЧЕСТЬ



УДАРОПРОЧНОСТЬ



ИЗНОСОСТОЙКОСТЬ



МОРОЗОСТОЙКОСТЬ



РЕМОНТОПРИГОДНОСТЬ



ДВУХСТОРОННЕЕ
ИСПОЛНЕНИЕ

ЭКСПЛУАТАЦИЯ КДМ-ИЗОТРАК

// НОРМАТИВНЫЕ НАГРУЗКИ



▶ Гусеничная (НГ)



▶ Колесная (НК)



▶ Осевая



▶ (Опорная (ЛО))



ВЫСОКОПРОЧНОСТЬ



УДАРОПРОЧНОСТЬ



ИЗНОСОСТОЙКОСТЬ



УСТОЙЧИВОСТЬ ДЛЯ
НАВАРЕННЫХ
ГРУНТОЗАЦЕПОВ



ВЫСТУПАЮЩАЯ
НАСЕЧКА



МОРОЗОСТОЙКОСТЬ

// ПОГРУЗКА И ПЕРЕВОЗКА ПЛИТ
ШТАБЕЛЯМИ

// ПОГРУЗКА И ПЕРЕВОЗКА НА РЕБРЕ

ТРАНСПОРТИРОВКА КДМ-ИЗОТРАК



▶ 50 шт.
400 м²



▶ 60 шт.
480 м²



МИ-8 МТВ

▶ 9 шт.
72 м²



МИ-26

▶ 50 шт.
400 м²



ЛЕГКИЙ ВЕС



ВЫСОКОПРОЧНОСТЬ



МОРОЗОСТОЙКОСТЬ



УСТОЙЧИВОСТЬ
К ТЕПЛОВЫМ УДАРАМ



УДАРОПРОЧНОСТЬ



ТРАНСПОРТАБЕЛЬНОСТЬ



Производство мобильных
дорожных покрытий
ООО «ПОЛИМЕРТЕХ»

ДЕМОНСТРАЦИЯ РЕМОНТОПРИГОДНОС
ПЛИТ
С ПОМОЩЬЮ РУЧНОГО ЭКСТРУДЕРА



ЭФФЕКТИВНОСТЬ КДМ-ИЗОТРАК



// Обучение, шеф-монтаж и сопровождение эксплуатации



// Оценка пригодности и выкуп плит по остаточной стоимости для переработки

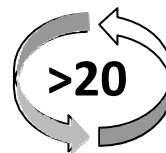


// Оценка пригодности и выкуп плит по остаточной стоимости для переработки



// Сохранение природных ресурсов, забота об окружающей среде

// **ОБОРАЧИВАЕМОСТЬ**
(повторное применение)



* Рассчитывается из состава и интенсивности движения

// **ДОЛГОВЕЧНОСТЬ**



ОБОРУДОВАНИЕ ДЛЯ ПРОИЗВОДСТВА

// Два современных, мощных
пресса для изготовления
сотовых плит
КДМ-Изотрак из ВМПЭ 500
производительностью до 10 000
штук
в год каждый, а так же для
производства листов из
термопластичных материалов:
ПП, ПЭ, ПЭНД и СВМПЭ.



СУЩЕСТВУЮЩИЕ РЕШЕНИЯ ДЛЯ СТРОИТЕЛЬСТВА ПРОЕЗДОВ НА СЛАБОМ ОСНОВАНИИ

// В условиях болот от покрытий требуется высокая погонная изгибная жесткость, этим требованиям на сегодняшний день удовлетворяют такие решения как:

- ▶ Отсыпка песчаного основания с применением геосинтетических материалов и последующим монтажом ж/б;
- ▶ Укладка лежневого настила;
- ▶ Монтаж покрытий КДМ-Изотрак



*Отсыпка песчаного
основания
с покрытием
из железобетонных плит*



Лежневой настил

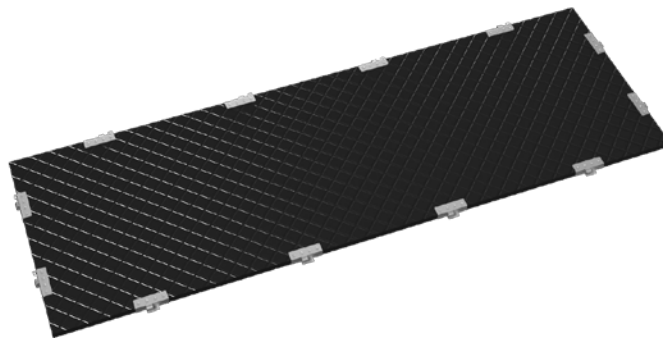


КДМ-Изотрак

Применение вышеописанных решений в условиях грунтов с обеспеченной несущей способностью технико-экономически не оправдано, поэтому целесообразно применение альтернативного решения - КДМ-Изотрак.

КОМПОЗИЦИОННЫЕ ДОРОЖНЫЕ ПОКРЫТИЯ КДМ-ЭКС

// «КДМ-ЭКС» представляют собой плиту, выполненную из полимерного листа методом экструзии, оснащенную замковыми устройствами для соединения между собой в площадку или проезд любой конфигурации.



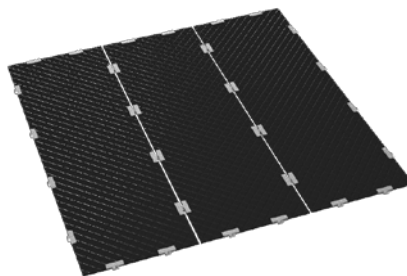
ГАБАРИТЫ:

- ▶ 2000x6000 мм, вес 500 кг
- ▶ 2000x1000 мм, вес 80 кг

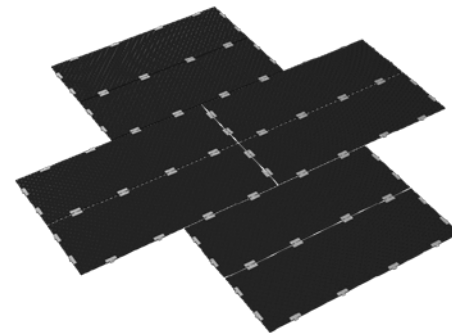
// Плиты «КДМ-ЭКС» обеспечивают выполнение полного комплекса СМР на ценных сельскохозяйственных угодьях, песчаных и глинистых грунтах с повышенной влажностью, в условиях болот I-II го типа, а также служат для сохранности растительного, плодородного слоя в зоне производства работ с применением крупнотоннажной колесной и гусеничной техники весом до 120 тонн и более.

ВАРИАНТЫ МОНТАЖА
ДОРОЖНЫХ ПЛИТ КДМ-ЭКС

// СПЛОШНАЯ РАСКЛАДКА



// ПЛОЩАДКИ ЛЮБОЙ КОНФИГУРАЦИИ



// КОЛЕЙНАЯ РАСКЛАДКА



**ОБЛАСТЬ ПРИМЕНЕНИЯ
КОМПОЗИЦИОННЫХ ДОРОЖНЫХ
МАТОВ КДМ-ЭКС**



- // Подъезд и доставка техники на строительные объекты в условиях слабых грунтов, в том числе на болотах I и II типов;
- // Устройство технологических проездов и площадок при производстве строительно-монтажных работ на магистральных трубопроводах;
- // Сооружение временных площадок, наземных покрытий для защиты верхнего слоя почвы;
- // Устройство площадок складирования грузов и размещения оборудования;
- // Сооружение стоянок автотранспорта в труднодоступных районах;
- // Устройство мобильных вертолетных площадок;
- // Сооружение площадок для обустройства временных баз, проведения массовых мероприятий;

ОБЛАСТИ ПРИМЕНЕНИЯ КДМ-ЭКС

// Использование в качестве
дорожного покрытия и
временных площадок
обеспечивает решение
многих производственных
задач
в сжатые сроки



*ВРЕМЕННЫЕ
ПРОЕЗДЫ*



ВЕРТОЛЕТНЫЕ ПЛОЩАДКИ



*ОБУСТРОЙСТВО
МЕСТОРОЖДЕНИЙ*



ПЛОЩАДКИ ПОД ГРУЗЫ



*ПЛОЩАДКИ ПОД
ТЯЖЕЛУЮ ТЕХНИКУ*



*ОБОРУДОВАНИЕ ВРЕМЕННЫХ
ЖИЛЫХ ГОРОДКОВ*



*ПЛОЩАДКИ
ПОД СТОЯНКУ
СПЕЦТЕХНИКИ И
АВТОТРАНСПОРТА*



*ВРЕМЕННЫЙ ПРОЕЗД
СПЕЦТЕХНИКИ*

МОНТАЖ И ДЕМОНТАЖ КОМПОЗИЦИОННЫХ ДОРОЖНЫХ МАТОВ КДМ-ЭКС

// Особенности технических характеристик и удобная конструкция замковых устройств позволяют проводить монтаж и демонтаж КДМ-ЭКС без привлечения дополнительного оборудования, что позволяет экономить время и проводить работы в кратчайшие сроки.



Вариант раскладки матов КДМ для площадок, колеyjnych проездов гусеничной и колесной техники, жилых городков.

1 км дороги за 24 часа



Вариант раскладки матов КДМ для организации проездов колесной и гусеничной техники массой до 100 тонн, обустройства



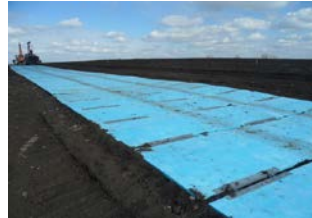
ПРЕИМУЩЕСТВА ПРИМЕНЕНИЯ КДМ-ЭКС

- // Простота и скорость монтажа и демонтажа;
- // Возможность применения в любых климатических районах, высокая огнеупорность и морозостойкость;
- // Обеспечение безопасного и быстрого доступа к объектам;
- // Возможность многократного использования;
- // Высокий экономический эффект при организации временных дорог и площадок;
- // Производство и эксплуатация, не наносящие вред окружающей среде;
- // Экологически безопасны, с возможностью вторичной переработки.



ОПЫТ ПРИМЕНЕНИЯ КДМ-ЭКС

- // Сооружение временной дороги для наклонно-направленного бурения
(река Бейсужек левый, Краснодарский край)



- // Временная площадка для выполнения работ по протаскиванию магистрального газопровода (переход через балку Сула, й)



ОПЫТ ПРИМЕНЕНИЯ КДМ-ЭКС

// РЕШАЕМЫЕ ЗАДАЧИ:

1. Доставка техники и грузов по землям с/х назначения с верхним плодородным слоем почвы.
2. Выполнение строительных работ по сооружению подводных переходов.

Сооружение технологических проездов, площадок (Краснодарский край)



ОПЫТ ПРИМЕНЕНИЯ КДМ-ЭКС

// РЕШАЕМЫЕ ЗАДАЧИ:

1. Проезд колонны строительной техники, доставка оборудования и грузов.
2. Выполнение работ по капитальному ремонту участка Магистрального Газопровода.

*Сооружение технологического проезда и площадки на обводненном участке со слабонесущим верхним слоем торфа глубиной 0,5-0,9 м.
(Ярославская область)*



ЭФФЕКТИВНОСТЬ ПРИМЕНЕНИЯ КДМ-ЭКС

- // Обеспечивают выполнение основных задач возникающих при организации технического обслуживания нефтегазотранспортной системы;
- // Отвечают требованиям природоохранных нормативных документов, обеспечивает сохранение экосистемы в местности проведения работ;
- // Физико-механические показатели и эксплуатационно-технические характеристики дорожных матов КДМ-ЭКС многократного применения из полимерных материалов значительно превосходят аналогичные показатели типовых дорожных покрытий;



- // Снижают потребность в механизмах и материалах при организации работ по сооружению временных дорог и площадок;
- // Стоимость эксплуатации при многократном применении дорожных матов КДМ-ЭКС в 3 раза меньше, чем стоимость эксплуатации при использовании лежневого настила;
- // Эксплуатационные характеристики дорожных матов КДМ-ЭКС значительно превосходят характеристики, используемых типовых покрытий (ЖБИ, лежневой настил, щитовой настил);

МИНУСЫ ПРИМЕНЕНИЯ ЖЕЛЕЗОБЕТОННЫХ ДОРОЖНЫХ ПЛИТ

- // Большой вес (4500 кг)
- // Максимальная подготовка основания;
- // Высокие затраты на транспортировку;
- // Низкая скорость монтажа;
- // Необходимость сопряжения плит и заделки стыков между ними;
- // Применение дорожно-строительной техники большой грузоподъемностью;
- // Высокая стоимость замены / реконструкции;



ОСОБЕННОСТИ ПО ТРАНСПОРТИРОВКЕ В СРАВНЕНИИ С ЖБ ПЛИТАМИ

// КДМ-ЭКС являются превосходящей альтернативой ЖБ плитам по долговечности, логистике, по простоте и скорости монтажа/демонтажа. Для сравнения, в одну автомашину 20 тонн вмещается 5 шт. ЖБ плиты (2000х6000мм) общей площадью покрытия до 48 м², а КДМ-ЭКС - 40 шт. (2000х6000мм) общей площадью покрытия 480 м².

// КДМ-ЭКС (2000х6000мм) перевозятся вертолетом «Ми-8 МТВ» в труднодоступные места в количестве 8 шт. общей площадью покрытия 96 м². Вертолетом «Ми-26» в количестве 40 шт. общей площадью покрытия 480 м².



**ПРОИЗВОДСТВЕННЫЕ
МОЩНОСТИ**

// 10 экструдеров мощностью 1000 кг/час для производства плит
КДМ-ЭКС

производительностью до 12 000 штук в год каждый.



КОМПОЗИЦИОННЫЙ ДОРОЖНЫЙ МАТ КДМ-ИЗОЛАЙТ

// КДМ-Изолайт представляют собой легкие, универсальные мобильные покрытия из высокомолекулярного полиэтилена, выполненные методом экструзии или прессования. Плиты имеют габариты 1200x2400x20мм, вес 35 кг, а так же технологические отверстия для соединения между собой в площадку или проезд.



ГАБАРИТЫ:

▶ 1200x2400x20мм, вес
35 кг

ОБЛАСТИ ПРИМЕНЕНИЯ КДМ-ИЗОЛАЙТ

// Плиты КДМ-Изолайт применяются для работ колесной и гусеничной техники весом до 40 тонн на обеспеченном основании, а также для покрытия крытых и открытых площадок любого назначения: стадионов, небольших монтажных участков всех городских коммунальных служб, площадок для проведения точечного мониторинга коммуникаций эксплуатирующими организациями с целью сохранности верхнего слоя (газон, плодородный грунт, асфальт и т.д.).





Производство мобильных
дорожных покрытий
ООО «ПОЛИМЕРТЕХ»

МОНТАЖ/ДЕМОНТАЖ КДМ-ИЗОЛАЙТ
БЕЗ ПРИМЕНЕНИЯ ТЕХНИКИ (ВРУЧНУЮ)





Производство мобильных
дорожных покрытий
ООО «ПОЛИМЕРТЕХ»

ВАРИАНТЫ ПРИМЕНЕНИЯ КДМ-ИЗОЛАЙТ

ОРГАНИЗАЦИЯ СЪЕЗДОВ



ПОКРЫТИЯ ГАЗОНОВ



*ОРГАНИЗАЦИЯ СТРОИТЕЛЬНЫХ
ПЛОЩАДОК*



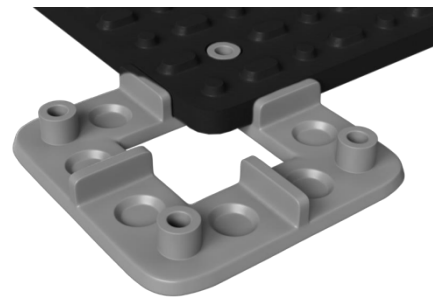
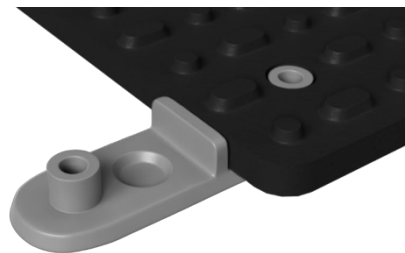
*ОРГАНИЗАЦИЯ
ТЕХНОЛОГИЧЕСКИХ ПРОЕЗДОВ*



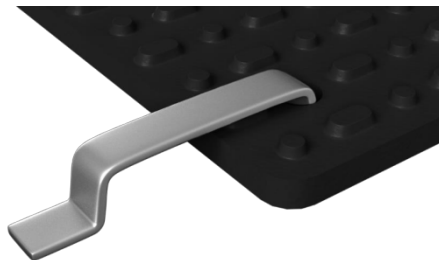


**ЗАМКОВЫЕ СОЕДИНЕНИЯ
КДМ-ИЗОЛАЙТ**

ПОДКЛАДОЧНАЯ КАРЕТКА



ПОВЕРХНОСТНЫЙ КРАЙ



**СРАВНЕНИЕ
И ОБЛАСТИ ПРИМЕНЕНИЯ
КОМПОЗИЦИОННЫХ ДОРОЖНЫХ
МАТОВ**

	КДМ-ИЗОТРАК	КДМ-ЭКС	КДМ-ИЗОЛАЙТ
Изображение изделия			
Эксплуатация на песчаных и глинистых грунтах	Да	ДА	ДА
Эксплуатация в условиях болот I-II типов			
Без сооружения слоев основания	ДА	НЕТ	НЕТ
С сооружением слоев основания	ДА	ДА	ДА
Погонная изгибная жесткость, кН*м	>300	≤80	≤20
Нормативная нагрузка:			
Локальная Опорная, тонн	ЛО-40	ЛО-40	ЛО-10
Нагрузка Осевая, тонн	НО-40	НО-40	НО-13
Нагрузка Гусеничная, тонн	НГ-150	НГ-120	НГ-40
Нагрузка Колесная (соответствие класса нагрузки тяжеловесный транспортный средств по ГОСТ 52748-07), тонн	НК-80	НК-80	НК-40

**СРАВНЕНИЕ
И ОБЛАСТИ ПРИМЕНЕНИЯ
КОМПОЗИЦИОННЫХ ДОРОЖНЫХ
МАТОВ**

	КДМ-ИЗОТРАК	КДМ-ЭКС	КДМ-ИЗОЛАЙТ
Изображение изделия			
Оборачиваемость покрытий от нагрузок (Количество загрузок), не менее	40 (40 000)	40 (40 000)	40 (40 000)
Локальная Опорная ЛО			
Нагрузка Осевая НО	20 (2000)	20 (2000)	20 (2000)
Нагрузка Гусеничная НГ	20 (2000)	20 (2000)	20 (2000)
Нагрузка Колесная НК	20 (2 000)	20 (2 000)	500 (50 000)
Автомобильная Нагрузка АК	200 (200 000)	200 (200 000)	400 (400 000)
Нагрузка Пешеходная Велосипедная	500 (500 000)	500 (500 000)	500 (500 000)

ТУ 2291-010-66168267-
2011
СОГЛАСОВАНЫ
ПАО «ГАЗПРОМ»

СОГЛАСОВАНО	УТВЕРЖАЮ
Член правления, начальник Департамента по транспортировке, безопасному хранению и распределению газа ОАО «Газпром»	Генеральный директор ООО «Полимертех»
  « 10 » _____ 20__ г.	  « 10 » _____ 20__ г.
КОМПОЗИЦИОННЫЕ ДОРОЖНЫЕ МАТЫ КДМ	
Технические условия ТУ 2291-010-66168267-2011	
Дата введения в действие: _____	
РАЗРАБОТАНО	
Заместитель генерального директора - Технический директор ООО «Полимертех»	
 « 10 » _____ 20__ г.	
Заключение ООО «Газпром ВНИИГАЗ» от « 10 » _____ 20__ г. № 07323469-109-2011 (при проведении экспертизы ТУ)	
2011	

Производство мобильных
дорожных покрытий
ООО «ПОЛИМЕРТЕХ»

СИСТЕМА ДОБРОВОЛЬНОЙ СЕРТИФИКАЦИИ ЕВРАЗСТАНДАРТ ЕВРАЗИЙСКОЕ АГЕНТСТВО ТЕХНИЧЕСКОГО РЕГУЛИРОВАНИЯ И МЕТРОЛОГИИ	
СЕРТИФИКАТ СООТВЕТСТВИЯ	
№ ESTDL.002.A0181	
Срок действия с 09.11.2017	по 08.11.2020
№ 0000521	
ОРГАН ПО СЕРТИФИКАЦИИ: рег. № ESTD.B.002. ООО «Инал Тестс» Юридический адрес: 127238, город Москва, Золотой проезд, дом № 21, корпус 5, помещение 1, комната 32. Телефон: +74997553341, факс: +74997553341	
ПРОДУКЦИЯ: Композиционные дорожные маты (КДМ). ТУ 2291-010-66168267-2011. Серийный выпуск.	код ОКЛД-2 (ОКЛТ): 22.29.29
СООТВЕТСТВУЕТ ТРЕБОВАНИЯМ НОРМАТИВНЫХ ДОКУМЕНТОВ ТУ 2291-010-66168267-2011	код ТИ ВД:
ИЗГОТОВИТЕЛЬ: Общество с ограниченной ответственностью «Полимертех», ИНН: 5040100770, Адрес: 140170, Московская область, город Бронницы, улица Советская, дом 155, строение 8, Тел: 798-40-41, ОГРН: 1105040005267	
СЕРТИФИКАТ ВЫДАН: Общество с ограниченной ответственностью «Полимертех», ИНН: 5040100770, Адрес: 140170, Московская область, город Бронницы, улица Советская, дом 155, строение 8	
НА ОСНОВАНИИ: Протокол испытаний № 2279/01/1-2017 от 07.11.2017 года, выдан ИЛ "ПТО" аттестат № ESTDL.004 от 03.02.2017 года, адрес: МО, г. Видное, Каширское шоссе, владение 9, строение 2	
ДОПОЛНИТЕЛЬНАЯ ИНФОРМАЦИЯ	
 Руководитель органа по сертификации	 Чернышова А.А. Исполн. долж.
Эксперт (аудитор)	 Щеголов К.Н. Исполн. долж.
Сертификат не действует при отсутствии соответствия	



Производство мобильных
дорожных покрытий
ООО «ПОЛИМЕРТЕХ»

СПАСИБО ЗА ВНИМАНИЕ !

ООО «ПОЛИМЕРТЕХ»

г. Бронницы, ул. Советская, д.155, стр.8

Тел.: +7 (499) 371 37 91

E-mail: info@polimerteh.com

www.polimerteh.com