



ПОЛИМЕРТЕХ

ОПЫТ ПРИМЕНЕНИЯ ДОРОЖНЫХ
ПОКРЫТИЙ ИЗ ПОЛИМЕРНЫХ
МАТЕРИАЛОВ

2018

Производство мобильных
дорожных покрытий
ООО «ПОЛИМЕРТЕХ»



ПОЛИМЕРТЕХ

Производство мобильных
дорожных покрытий
ООО «ПОЛИМЕРТЕХ»

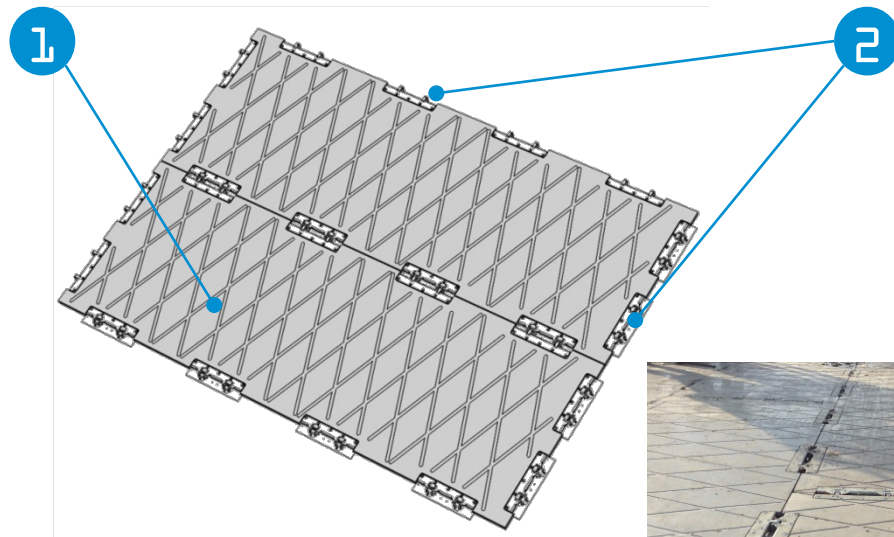
ИННОВАЦИОННЫЕ РЕШЕНИЯ ЗАДАЧ ОРГАНИЗАЦИИ
ВРЕМЕННЫХ АВТОМОБИЛЬНЫХ ДОРОГ И ПЛОЩАДОК
В СЛОЖНЫХ ИНЖЕНЕРНО-ГЕОЛОГИЧЕСКИХ
УСЛОВИЯХ

www.polimerteh.com



КОМПОЗИЦИОННЫЕ ДОРОЖНЫЕ ПОКРЫТИЯ

// Композиционные дорожные покрытия многоразового использования, изготовленные из полимерных композиционных материалов, представляют собой плиты (1) с установленными на них замковыми устройствами (2), которые позволяют быстро возвести временные дороги и строительные площадки на участках со сложными геологическими условиями.



ЭКСПЛУАТАЦИОННО-ТЕХНИЧЕСКИЕ ХАРАКТЕРИСТИКИ

№ п/п	НАИМЕНОВАНИЕ ХАРАКТЕРИСТИКИ	ЗНАЧЕНИЕ
1.	Нормативные нагрузки, тс, не более:	
1.1	- колесная,	80
1.2	- осевая,	20
1.3	- гусеничная,	120
2.	Среднее время монтажа/демонтажа, мин.:	
2.1	- песчано-пылеватый грунт	3/2
2.2	- болото I типа	5/3
2.3	- болото II типа	7/5
3.	Максимальная, высота естественных неровностей, при которых возможен монтаж/демонтаж, мм	500
4.	Минимальные требования к грузоподъемной технике при монтаже /демонтаже 1 ед. покрытия, т	0,5
5.	Демонтаж и перемещение покрытий отдельными плетями, скрепленными между собой	до 5 шт.
6.	Экологическая безопасность, возможность вторичной переработки	да
7.	Возможность повторного применения (оборачиваемость), кол-во раз	50, не менее
8.	Ограничения по маневру техники	отсутствуют
9.	Время восстановления работоспособного состояния, ч.	0,2
10.	Назначенный срок службы, лет	15
11.	Рабочий диапазон температур при эксплуатации, °С	от -60 до +70



СПОСОБЫ УКЛАДКИ

1

КОЛЕЙНЫЙ ПРОЕЗД ИЗ МДП - сооружение покрытия на слабых грунтах

(способ укладки - последовательный по длинной стороне)



2

СПЛОШНОЙ ПРОЕЗД, ПЛОЩАДКА ИЗ МДП НА СЛАБЫХ И ОБВОДНЕННЫХ ГРУНТАХ

(способ укладки - параллельный и параллельный со смещением)



ОБЛАСТЬ ПРИМЕНЕНИЯ
МОДУЛЬНЫХ
ДОРОЖНЫХ ПОКРЫТИЙ



// Временные проезды



// Перекрытия нешироких канав, траншей, воронок



// Вертолетные площадки



// Площадки под стоянку спецтехники и автотранспорта



// Оборудование временных жилых городков



ИНФОРМАЦИОННЫЙ ОТЧЕТ ПО ИТОГАМ
ЭКСПЛУАТАЦИИ МОДУЛЬНЫХ ДОРОЖНЫХ ПОКРЫТИЙ
за IV квартал 2013 года

- ▶ ЯНАО, п. Пуровск, «Заполярье-НПС «Пур-
Пе»,
декабрь 2013 г.
- ▶ ХМАО, продуктопровод «Южный Балык-
Тобольск-Нефтехим», декабрь 2013 г.

www.polimerteh.com



ХАРАКТЕРИСТИКИ КОМПОЗИЦИОННЫХ ДОРОЖНЫХ ПОКРЫТИЙ

// КОМПОЗИЦИОННЫЕ ДОРОЖНЫЕ ПОКРЫТИЯ, изготовленные из полимерных композиционных материалов, представляют собой плиты с установленными на них замковыми устройствами, которые позволяют быстро возвести временные дороги и строительные площадки на участках со сложными геологическими условиями (болота I и II типов).

РАСЧЕТНЫЕ ГАБАРИТЫ ПОКРЫТИЙ:

- ▶ 6000x2000
- ▶ Масса одной плиты - 560 кг



**ЯНО, П. ПУРОВСК,
«ЗАПОЛЯРЬЕ-НПС «ПУР-ПЕ»,
ДЕКАБРЬ 2013 г.**

// ЦЕЛЬ:

Организация временных технологических дорог и площадок, обеспечивающих проведение ремонтных и строительных работ на участке трассы строительства трубопроводной системы.



**СРЕДНЕЕ ВРЕМЯ МОНТАЖА ПЛИТБРИГАДОЙ
ИЗ ДВУХ РАБОЧИХ СОСТАВИЛО НЕ БОЛЕЕ
6 МИН.**



**ДЕМОНТАЖ ТЕХНОЛОГИЧЕСКОГО
ПРОЕЗДА И ПЛОЩАДКИ
ПРОИЗВОДИЛСЯ МОДУЛЯМИ Т.Е.
ПЛИТАМИ, СКРЕПЛЕННЫМИ МЕЖДУ
СОБОЙ ИЗ 10 - 15 ШТ.**

ЯНО, П. ПУРОВСК,
«ЗАПОЛЯРЬЕ-НПС «ПУР-ПЕ»,
ДЕКАБРЬ 2013 г.

// Использование дорожных покрытий при сооружении технологических проездов и площадок на болотах II типа. Проведение строительных работ: выкапывание траншеи, укладка трубы, забивка свай для установки опор ВЛ.



Болото II типа, температура воздуха -12 С°

ЯНО, П. ПУРОВСК,
«ЗАПОЛЯРЬЕ-НПС «ПУР-ПЕ», ДЕКАБРЬ
2013 г.

// **ВЫВОД:**

Конструкции временного проезда
и площадки с применением
сборно-разборных дорожных
покрытий на болоте II типа
подтвердили свою
работоспособность при
температуре окружающей среды
ниже -10°C .



**ПЫТЬ-ЯХ, II УЧАСТОК СТРОИТЕЛЬСТВА
ПРОДУКТОПРОВОДА
«ЮЖНЫЙ БАЛЫК-ТОВОЛЬСК-НЕФТЕХИМ»,
ДЕКАБРЬ 2013 г.**

// ЦЕЛЬ:

Сооружение временной
технологической дороги на
участке незамерзающего болота II
типа для обеспечения проезда
техники и доставки грузов к
объекту строительства линейной
части продуктопровода.



ПЫТЬ-ЯХ, II УЧАСТОК
СТРОИТЕЛЬСТВА
ПРОДУКТОПРОВОДА
«ЮЖНЫЙ БАЛЫК-ТОВОЛЬСК-
НЕФТЕХИМ», ДЕКАБРЬ 2013 г.

// Норма загрузки одного транспортного средства при доставке 6000х2000х40 мм к месту проведения строительства составила 40 шт. общей площадью 480 м².



*Болото II типа, температура воздуха -35
C°*

// Применение покрытий позволило значительно снизить потребность в использовании технических средств и материалов для подготовки дорожного основания.



ПЫТЬ-ЯХ, II УЧАСТОК
СТРОИТЕЛЬСТВА
ПРОДУКТОПРОВОДА
«ЮЖНЫЙ БАЛЫК-ТОВОЛЬСК-
НЕФТЕХИМ», ДЕКАБРЬ 2013 г.

// Унифицированные замковые соединения обеспечивают надежное скрепление плит в сплошное полотно в течении всего периода эксплуатации дороги.



// Среднее время монтажа плит бригадой из двух рабочих составило не более 6 мин.



ПЫТЬ-ЯХ, II УЧАСТОК СТРОИТЕЛЬСТВА
ПРОДУКТОПРОВОДА
«ЮЖНЫЙ БАЛЫК-ТОВОЛЬСК-НЕФТЕХИМ»,
ДЕКАБРЬ 2013 г.

- // Выполнен весь комплекс строительно-монтажных работ по организации технологического проезда с использованием Модульных Дорожных Покрытий.
- // **ВЫВОД:**
Устройство ВТАД с применением модульных дорожных покрытий обеспечило решение основных Задач: высокая скорость монтажа дорожных покрытий, сокращение трудозатрат при устройстве дорожного полотна, снижение стоимости дорожно-строительных работ (по сравнению с применением типовых покрытий).





ПОЛИМЕРТЕХ

Производство мобильных
дорожных покрытий
ООО «ПОЛИМЕРТЕХ»

ИНФОРМАЦИОННЫЙ ОТЧЕТ ПО ИТОГАМ ЭКСПЛУАТАЦИИ
МОДУЛЬНЫХ ДОРОЖНЫХ ПОКРЫТИЙ МДП И ВКЛАДЫШЕЙ
ПОЛИМЕРНЫХ ВП Р-ТЭК НА ОБЪЕКТАХ
ОАО «АК «ТРАНСНЕФТЬ»

- ▶ Нижегородская область, Горьковское РНУ
АО «Транснефть - Верхняя Волга», апрель
2015 г.
- ▶ Удмуртская республика, Удмуртское РНУ АО
«Транснефть - Прикамье», июнь 2015 г.
- ▶ ХМАО, г. Урай, СУПЛАВ АО «Транснефть
- Сибирь», май 2015г.

www.polimerteh.com



**НИЖЕГОРОДСКАЯ ОБЛАСТЬ,
ГОРЬКОВСКОЕ РНУ АО «ТРАНСНЕФТЬ
- ВЕРХНЯЯ ВОЛГА», АПРЕЛЬ 2015
Г.**

// ЦЕЛЬ:

Организация временной
технологической площадки из
покрытий, обеспечивающей
проезд гусеничной спецтехники.



**СРЕДНЕЕ ВРЕМЯ МОНТАЖА ПОКРЫТИЙ
БРИГАДОЙ ИЗ ДВУХ РАБОЧИХ
СОСТАВИЛО
НЕ БОЛЕЕ 3-5 МИН.**



**УКЛАДКА ПОКРЫТИЙ ПРОИЗВОДИЛАСЬ
С ПОМОЩЬЮ КРАНА С
ИСПОЛЬЗОВАНИЕМ ИНСТРУМЕНТА
ИЗ КОМПЛЕКТА ЗИП**

НИЖЕГОРОДСКАЯ ОБЛАСТЬ,
ГОРЬКОВСКОЕ РНУ АО «ТРАНСНЕФТЬ
- ВЕРХНЯЯ ВОЛГА», АПРЕЛЬ 2015
Г.

// **ВЫВОД:**

Конструкция временного
технологического проезда с
применением сборно-разборных
дорожных покрытий подтвердила
свою работоспособность.
Повреждений поверхности плит и
замковых устройств,
препятствующих их последующему
применению, не зафиксировано.



**ХМАО, Г. УРАЙ, СУПЛАВ АО
«ТРАНСНЕФТЬ - СИБИРЬ», МАЙ 2015**

Г.

// ЦЕЛЬ:

Проведение опытно-промышленной эксплуатации вкладышей полимерных покрытий на участке 243-298 км нефтепровода «Красноленинская - Шаим - Конда», на болоте III типа, которые предназначены для использования в составе конструкции сборно-разборных дорожных покрытий (взамен СРДП Т4-00.01.00 СВ) в качестве верхнего слоя дорожной одежды.

// В период проведения опытно-промышленной эксплуатации из вкладышей был обустроен верхний слой дорожной одежды общей площадью 19,2 м² в составе конструкции.



**ХМАО, Г. УРАЙ, СУПЛАВ АО
«ТРАНСНЕФТЬ - СИБИРЬ», МАЙ 2015**

Г.

// ВЫВОДЫ:

Подтверждена возможность монтажа одного вкладыша бригадой из двух рабочих.

Подтверждена возможность эксплуатации гусеничной спецтехники общей массой до 20 тн.

После проведения испытаний повреждений поверхности вкладышей полимерных покрытий, препятствующих их повторному использованию, не зафиксировано.

Вкладыши полимерные для сборно-разборных дорожных покрытий пригодны для многоразового использования на объектах АО «Транснефть-Сибирь».



Болото III типа, температура воздуха +10 С°

**УДМУРТСКАЯ РЕСПУБЛИКА,
УДМУРТСКОЕ РНУ АО «ТРАНСНЕФТЬ
- ПРИКАМЬЕ», ИЮНЬ 2015 г.**

// ЦЕЛЬ:

Проведение опытно-промышленной эксплуатации покрытий на участке линейной части МН «Сургут-Полоцк», 1489,4 - 1489,5 км, на болоте I типа.

- //** В период проведения ОПИ из модульных дорожных покрытий было обустроено дорожное полотно шириной 6 м, протяженностью 24 м, разворотная площадка шириной 18 м, длиной 6 м, общей площадью 156 м²



Болото I типа, температура воздуха +25 С°

УДМУРТСКАЯ РЕСПУБЛИКА, УДМУРТСКОЕ
РПУ АО «ТРАНСНЕФТЬ - ПРИКАМЬЕ»,
ИЮНЬ 2015 г.

// Время монтажа одного покрытия
бригадой из трех рабочих на
участках с локальными
естественными неровностями - 100
мм, составляет 3-5 мин.



УДМУРТСКАЯ РЕСПУБЛИКА,
УДМУРТСКОЕ РНУ АО «ТРАНСНЕФТЬ
- ПРИКАМЬЕ», ИЮНЬ 2015 г.

// Подтверждена возможность
эксплуатации гусеничной и
колесной спецтехники общей
массой до 65 тонн



УДМУРТСКАЯ РЕСПУБЛИКА, УДМУРТСКОЕ
РПУ АО «ТРАНСНЕФТЬ - ПРИКАМЬЕ»,
ИЮНЬ 2015 г.

// **ВЫВОД:**

После проведения ОПИ
повреждений поверхности плит
и замковых устройств, препятствующих их повторному
использованию, не
зафиксировано.

Сборно-разборные дорожные
покрытия пригодны для
многократного использования
на объектах АО «Транснефть-
Прикамье»



РЕСПУБЛИКА МАРИЙ ЭЛ, МАРИЙСКОЕ РНУ
АО «ТРАНСНЕФТЬ - ВЕРХНЯЯ ВОЛГА»,
СЕНТЯБРЬ 2015 г.

// **ЦЕЛЬ:**

Применение Модульных Дорожных Покрытий (ТУ 2291-004-37239486-2012) при проведении ремонтно-восстановительных работ в сложных инженерно-геологических условиях.

// **ВЫВОД:**

Сборно-разборные дорожные покрытия подтвердили свою работоспособность и позволили выполнить ремонтно-восстановительные работы на нефтепроводе с опережением установленных нормативов.



Болото I типа, температура воздуха +10 С°



ПОЛИМЕРТЕХ

ИНФОРМАЦИОННЫЙ ОТЧЕТ ПО ИТОГАМ ЭКСПЛУАТАЦИИ
МОДУЛЬНЫХ ДОРОЖНЫХ ПОКРЫТИЙ

- ▶ ЯНАО, «Ванкорское месторождение» КНПС - «Дурпе»
- ▶ ХМАО, Западно-Каюмовское месторождение, куст 162 Красноленинского месторождения
- ▶ Тюменская обл., кустовая площадка №4 Варягского месторождения
- ▶ г. Нижнекамск, установка изомеризации легкой нефти

www.polimerteh.com

Производство мобильных
дорожных покрытий
ООО «ПОЛИМЕРТЕХ»



ЯНОА, НА УЧАСТКЕ 484 КМ. ЛЧМН
«ВАНКОРСКОЕ МЕСТОРОЖДЕНИЕ» КНПС -
«ПУРПЕ» МИНУС 19-21°С.
ЗАО «ВАНКОРНЕФТЬ»

// **ЦЕЛЬ:**

Отработка эксплуатации покрытий в зимний период. Температура окружающей среды минус 19-21°С.

// Монтаж площадки. Въезд, проход с разворотами гусеничной техники. Используемая техника: бульдозер-болотоход В-10МВ 0121 (22 тн), экскаватор-болотоход ХАСКИ-8 (69 тн).



ЯНАО, НА УЧАСТКЕ 484 КМ. ЛЧМН
«ВАНКОРСКОЕ МЕСТОРОЖДЕНИЕ» КНПС -
«ПУРПЕ» ПЛЮС 12°С.
ЗАО «ВАНКОРНЕФТЬ»

// **ЦЕЛЬ:**

Отработка эксплуатации покрытий.
Инженерно-геологические условия - болота
I и II типов. Температура окружающей
среды 12°С.

// Сооружение технологической площадки,
для проезда экскаватора KOMATSU
PC200 (21 тн).



**ХМАО, КУСТ 162 КРАСНОЛЕНИНСКОГО
МЕСТОРОЖДЕНИЯ.
ООО «ЛУКОЙЛ-ЗАПАДНАЯ СИБИРЬ» ТП
УРАЙНЕФТЕГАЗ**

// **ЦЕЛЬ:**

Демонтаж буровой установки БУ 3000
ЗУК на кустовой площадке в сложных
инженерно-геологических условиях.
Преодоление обводненного,
заболоченного участка трассы (болото
III типа): перебазирование техники,
грузов, оборудования к разведочной
скважине.

// Сооружение площадки из плит на
слабом основании (в период весенней
распутицы) для установки и работы
кранов, проезда спецтехники,
доставки грузов и оборудования.



**ТЮМЕНСКАЯ ОБЛ., КУСТОВАЯ ПЛОЩАДКА
№4 ВАРЯГСКОГО МЕСТОРОЖДЕНИЯ.
ООО «ПИТ «СИБИНТЭК»**

// ЦЕЛЬ:

Монтаж буровой установки БУК200 Э-
БМ-ЦК на кустовой площадке №4
Варягского месторождения
Пограничного лицензионного участка в
сложных инженерно-геологических
условиях.



*УСТРОЙСТВО ТВЕРДОГО ОСНОВАНИЯ ИЗ
ПЛИТ ДЛЯ РАССТАНОВКИ И
ПЕРЕДВИЖЕНИЯ КРАНОВОЙ ТЕХНИКИ
ВДОЛЬ ЭШЕЛОНА БУРОВОЙ УСТАНОВКИ.*

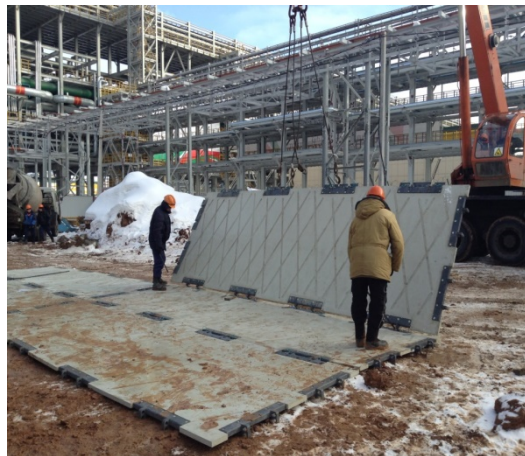


*СООРУЖЕНИЕ ТЕХНОЛОГИЧЕСКОЙ
ПЛОЩАДКИ ИЗ ПЛИТ ДЛЯ ПОДВОЗА,
РАЗМЕЩЕНИЯ УЗЛОВ И ДЕТАЛЕЙ
БУРОВОЙ УСТАНОВКИ БУК200 Э-БМ-ЦК.*

**Г. НИЖНЕКАМСК ОАО «ТАТНЕФТЬ»,
СТРОИТЕЛЬСТВО УСТАНОВКИ
ИЗОМЕРИЗАЦИИ ЛЕГКОЙ НАФТЫ.
ОАО «АК ВНЗМ»**

// ЦЕЛЬ:

Сооружение технологической площадки
для монтажа металлоконструкций
(эстакад) установки изомеризации
легкой нефти.



**СООРУЖЕНИЕ ПЛОЩАДКИ ИЗ ПЛИТ
ПЛОЩАДЬЮ - 144 М².
ОБЩЕЕ ВРЕМЯ МОНТАЖА - 35 МИН.**



**УСТАНОВКА САМОХОДНОГО ГУСЕНИЧНОГО
КРАНА СКГ-631 (83 ТН) НА ТВЕРДОЕ
ОСНОВАНИЕ ИЗ ПЛИТ.
МОНТАЖ ЭСТАКАДЫ (22 ТН).**

**ПЕРМСКИЙ КРАЙ, ОЖГИНСКОЕ
МЕСТОРОЖДЕНИЕ. ЗАО «УНС»**

// **ЦЕЛЬ:**

Устройство твердого основания из плит для расстановки и передвижения крановой техники, проведения работ.

- // Устройство твердого основания из плит для расстановки и передвижения крановой техники вдоль эшелона буровой установки.



**РЕСПУБЛИКА УДМУРТИЯ, ЧЕРНОВСКОЕ
МЕСТОРОЖДЕНИЕ, КУСТ №12.
ПАО «БЕЛКАМНЕФТЬ»**

// **ЦЕЛЬ:**

Устройство проезда из плит
6000x2000 для расстановки и
передвижения крановой техники
вдоль эшелона буровой установки
БУК200 Э-ВМ-ЦК.



ВЫВОДЫ

// **Универсальность**

Сборно-разборные покрытия обеспечивают сооружение временных технологических проездов, временных площадок для выполнения широкого спектра строительно-монтажных работ с участием тяжелой строительной техники массой до 100 тонн.

// **Эффективность**

Применение плит позволяет существенно снизить затраты на подготовку грунтового основания, сократить сроки и обеспечить надежное и безопасное выполнение строительно-монтажных работ.

// **Многokратность применения**

Эксплуатационно-технические характеристики обеспечивают высокие темпы сборки, возможность многократного использования покрытий в сложных инженерно-геологических условиях.



ТЕХНОЛОГИЯ :

- // **твердое основание на слабых, обводненных и заболоченных грунтах.**
- // **гарантированное качество и оперативное решение поставленных задач.**



ПОЛИМЕРТЕХ

Производство мобильных
дорожных покрытий
ООО «ПОЛИМЕРТЕХ»

ИНФОРМАЦИОННЫЙ ОТЧЕТ ПО ИТОГАМ ЭКСПЛУАТАЦИИ
ДОРОЖНЫХ ПОКРЫТИЙ ЗА II КВАРТАЛ 2015 ГОДА

- ▶ Пермский край, «УППН «Гожан» - УППН «Куеда», Шагиртско-Гожанское месторождение, ООО «ЛУКОЙЛ-ПЕРМЬ», июнь 2015г.
- ▶ Сальмское месторождение, Компания «Сальм Петролеум Девелопмент Н.В.», июнь 2015г.
- ▶ ЯНАО, Пуровский район, Восточно-Уренгойское газоконденсатное месторождение, ЗАО «Сибирская Сервисная Компания» (ЗАО «РОСПАН ИНТЕРНЭШНЛ»), апрель 2015г.

www.polimerteh.com



ПЕРМСКИЙ КРАЙ, «УППН «ГОЖАН» –
УППН «КУЕДА» ШАГИРТСКО-
ГОЖАНСКОЕ МЕСТОРОЖДЕНИЕ,
ООО «ЛУКОЙЛ-ПЕРМЬ»

// **ЦЕЛЬ:**

эксплуатация покрытий на
заболоченном
участке в пойме р. Шагирт.

- // Укладка и сборка плит на
неподготовленном участке с
естественной неровностью до 0,5
м, местами на кустарник высотой
до 2,5 м. Минимальное время
монтажа (от «строповки» до
«шплинтования») - 2 мин.



ПЕРМСКИЙ КРАЙ,
«УППН «ГОЖАН» - УППН «КУЕДА»
ШАГИРТСКО-ГОЖАНСКОЕ
МЕСТОРОЖДЕНИЕ,
ООО «ЛУКОЙЛ-ПЕРМЬ»

- // Устройство временного проезда и площадки из плит площадью 336 м².
- // Эксплуатация проезда с использованием техники: экскаватор (22 тн), а/м «Камаз» (18 тн).



**ХМАО,
САЛЫМСКОЕ МЕСТОРОЖДЕНИЕ,
КОМПАНИЯ «САЛЫМ ПЕТРОЛЕУМ
ДЕВЕЛОПМЕНТ Н.В.»**

// ЦЕЛЬ :

Организация переправы через
ручей на болоте II типа.

// Сооружение твердого основания
из покрытий для перебазировки
экскаватора-болотохода
Komatsu 210.



**ХМАО,
САЛЫМСКОЕ МЕСТОРОЖДЕНИЕ,
КОМПАНИЯ «САЛЫМ ПЕТРОЛЕУМ
ДЕВЕЛОПМЕНТ Н.В.»**

// **ЦЕЛЬ :**

Сооружение площадки из плит Буровик - 1 под размещение мобильной буровой установки.

// Монтаж основания на кусту скважин для МБУ Идель-140 и проведению работ по направленному бурению (зарезка боковых стволов)





Производство мобильных
дорожных покрытий
ООО «ПОЛИМЕРТЕХ»

**ЯНО, ПУРОВСКИЙ РАЙОН, ВОСТОЧНО-
УРЕНГОЙСКОЕ ГАЗОКОНДЕНСАТНОЕ
МЕСТОРОЖДЕНИЕ, ЗАО «СИБИРСКАЯ
СЕРВИСНАЯ КОМПАНИЯ»
(ЗАО «РОСПАН ИНТЕРНЭШНЛ»)**

// **ЦЕЛЬ:**

Сооружение фундамента из плит Буровик - 2 под размещение эшелонной буровой установки.

- // Монтаж и использование плит в качестве лежневой опоры под направляющие балки основания буровой установки БУ5000/320 для кустового бурения скважин.



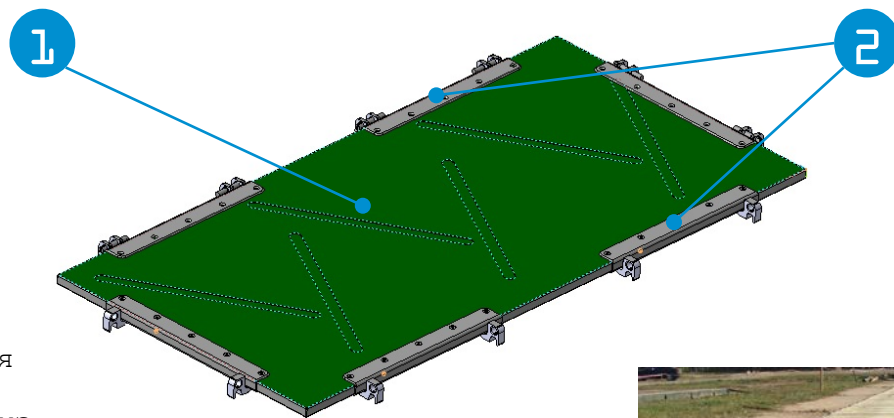
СБОРНО-РАЗБОРНОЕ ДОРОЖНОЕ ПОКРЫТИЕ ПОЛИМЕРНОЕ

// ЦЕЛЬ РАЗРАБОТКИ:

Замена морально устаревшего клефанерного сборно-разборного дорожного покрытия на модернизированное сборно-разборное дорожное покрытие из полимерных материалов.

// НАЗНАЧЕНИЕ:

Для ускоренной подготовки к эксплуатации труднопроходимых участков военно-автомобильных дорог (подходов к переправам, объездов разрушенных участков дорог, заболоченной местности, участков сыпучих песков), а также для перекрытия нешироких канав, траншей и воронок.



1 - полимерная плита,
2 - замковые устройства



ОСНОВНЫЕ ТЕХНИЧЕСКИЕ ХАРАКТЕРИСТИКИ

НАИМЕНОВАНИЕ	ЗНАЧЕНИЯ
1. Вид климатического исполнения	УХЛ
2. Значения температуры воздуха при эксплуатации	от минус 60 до плюс 40°С
3. Эксплуатационные нагрузки, т, не более	
- НК общая	45
- НК осевая	12
- гусеничная	120
4. Масса, кг, не более:	
- СРДП-П	82
- пакета (12 СРДП-П в упаковке и транспортной таре)	2035
5. Геометрические размеры, мм, (ДхШхВ)	
- СРДП-П	2158х1103х58
- пакета (16 СРДП-П в упаковке и транспортной таре)	2158х1103х885
6. Время готовности к работе, мин, не более	5
7. Среднее время монтажа/демонтажа, мин., не более	3
8. Назначенный срок службы, г	25
9. Гарантийная наработка, кол-во раз, не менее	10
10. Средняя наработка на отказ, кол-во раз, не менее	20
11. Среднее время восстановления работоспособного состояния, ч	0,5
12. Срок хранения, г	15
13. Гарантийный срок хранения, г	3

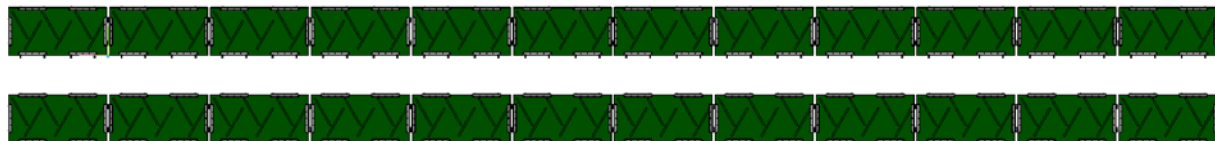


СПОСОБЫ УКЛАДКИ

1

КОЛЕЙНЫЙ ПРОЕЗД

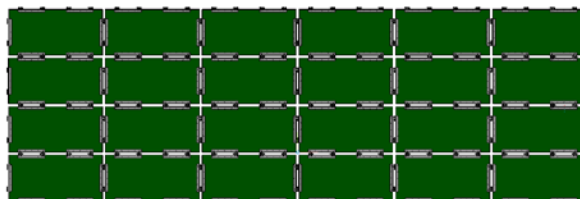
(способ укладки - последовательный по длинной стороне)



2

СПЛОШНОЙ ПРОЕЗД

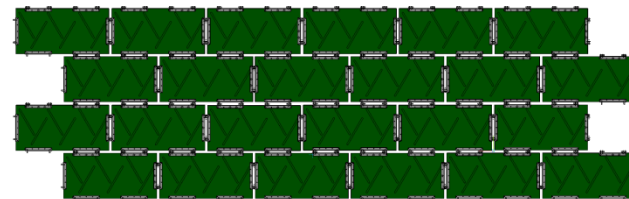
(способ укладки - параллельный)



3

СПЛОШНОЙ ПРОЕЗД

(способ укладки - параллельный со смещением)



ЭКСПЛУАТАЦИЯ СБОРНО-РАЗБОРНОГО ДОРОЖНОГО ПОКРЫТИЯ НА ОБЪЕКТАХ МИНИСТЕРСТВА ОБОРОНЫ

// ЦЕЛЬ:

Перекрытие разрушенного участка автомобильной дороги колесного типа, длиной 50 м, для пропуски колесной и гусеничной техники массой от 15 до 50 т при температуре окружающей среды от + 25 до - 45°C.

- // После проезда 30 единиц колесной и гусеничной техники, повреждения, препятствующие повторному применению покрытий, не зафиксированы.



ЭКСПЛУАТАЦИЯ СБОРНО-РАЗБОРНОГО ДОРОЖНОГО ПОКРЫТИЯ НА ОБЪЕКТАХ МИНИСТЕРСТВА ОБОРОНЫ

// ЦЕЛЬ:

Перекрытие траншей шириной 100 см и 120 см для проезда колесной техники, при температуре окружающей среды от + 25 до - 45°С.

// После 10 проходов автомобилей с осевой нагрузкой от 2 до 8 т на плитах, повреждения, трещины, вздутия, разломы не зафиксированы.



**ЭКСПЛУАТАЦИЯ СБОРНО-РАЗБОРНОГО
ДОРОЖНОГО ПОКРЫТИЯ
НА ОБЪЕКТАХ МИНИСТЕРСТВА ОБОРОНЫ**

// **ЦЕЛЬ :**

Проверка на скольжение при движении колесной техники массой 20 т по плитам под продольным уклоном 12%, при температуре окружающей среды от + 25 до - 45°С.

// После 10 циклов (подъем-остановка-спуск) скольжение колесной техники под своей массой не зафиксировано.



**ЭКСПЛУАТАЦИЯ СБОРНО-РАЗБОРНОГО
ДОРОЖНОГО ПОКРЫТИЯ
НА ОБЪЕКТАХ МИНИСТЕРСТВА ОБОРОНЫ**

// **ЦЕЛЬ:**

Применение на участках с
зыбучими грунтами, болотами I
и II типа

- // Участок длиной не менее 25 м.
После 30 проходов автомобилей
массой до 20 т на плитах,
повреждения, трещины, вздутия,
разломы не зафиксированы.





Производство мобильных
дорожных покрытий
ООО «ПОЛИМЕРТЕХ»

СПАСИБО ЗА ВНИМАНИЕ !

ООО «ПОЛИМЕРТЕХ»

г. Бронницы, ул. Советская, д.155, стр.8

Тел.: +7 (499) 371 37 91

E-mail: info@polimerteh.com

www.polimerteh.com